

BIS Schwerlastschellen HD1501 (M16) (BUP1000)

(A 10 06)

für Metallrohre 159 - 364 mm

M16



Vorteile und Eigenschaften

- zweiteilige Schelle mit zwei Verschlusschrauben
- schwere Ausführung
- Verschlusschrauben mit Antiverlustscheibe gesichert
- mit CO₂-geschweißter Anschlussmutter
- Material: Stahl
- Oberflächenbeschichtung:
 - BIS UltraProtect® 1000 Systemtechnologie
 - ein System für Installationen im Innen- und Außenbereich
 - besteht min. 1.000 Std. Salzprühtest nach DIN ISO 9227
- Schallschutz für DIN 4109
- Schallschutzeinlage aus EPDM-Gummi, schwarz
- separat verfügbar: Schallschutzeinlage aus Silikongummi (rot-braun), hitzebeständig bis +200 °C (A 35 15)
- Einlage alterungsbeständig
- erfüllt die Brandschutzanforderungen der MLAR/LAR/RbALei



RAL-GZ 655/B
Cert.Nr. 2011-12a

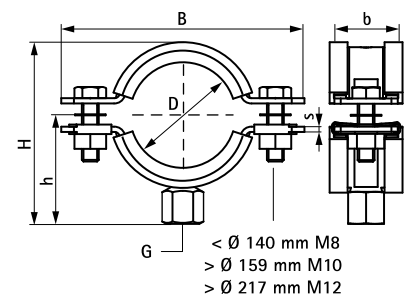


RAL-GZ 656
Cert.Nr. 2011-14

Art.Nr.	D	D	DN	G	B	H	h	b x s	cs	F _{a,z}	RAL	VPE 1	Gewicht t / 1 Einheit (g)
	(mm)	(°)		(mm)	(mm)	(mm)	(mm)	(mm)		(N)			
33168169	159 - 169	6	150	M16	254	220	120	38 x 4,0	M10	3.800	RAL ²	15	1050.00
33168188	178 - 188	-	-	M16	274	239	130	38 x 4,0	M10	3.800	RAL ²	15	1100.00
33168204	194 - 204	-	-	M16	290	255	138	38 x 4,0	M10	3.800	RAL ²	15	1140.00
33168213	203 - 213	-	-	M16	299	264	143	38 x 4,0	M10	3.800	RAL ²	15	1300.00
33168227	217 - 227	8	200	M16	322	278	150	38 x 4,0	M12	3.800	RAL ²	2	1365.00
33168250	240 - 250	-	-	M16	345	302	163	38 x 4,0	M12	3.800	RAL ¹	2	1579.00
33168275	265 - 275	10	250	M16	367	327	175	48 x 5,0	M12	9.200	RAL ¹	2	2267.00
33168325	315 - 325	12	300	M16	414	374	198	48 x 5,0	M12	9.200	RAL ¹	2	2573.00
33168364	354 - 364	14	350	M16	453	412	217	48 x 5,0	M12	9.200	RAL ¹	2	2980.00

RAL¹ = geprüft, gütegesichert und fremdüberwacht nach RAL-GZ 655/B.

RAL² = geprüft, gütegesichert und fremdüberwacht nach RAL-GZ 655/B und RAL-GZ 656.
Detailinformationen zu unseren RAL-gütegesicherten Produkten können Sie der jeweiligen Produktbeschreibung (PDF) auf unserem Onlinekatalog entnehmen.



Kombination mit

Montageschienensystem (mittelschwer) -
BIS RapidStrut®
Montagezubehör
Dübel- und Ankertechnik

Kombination mit

BIS Silikoneinlage